

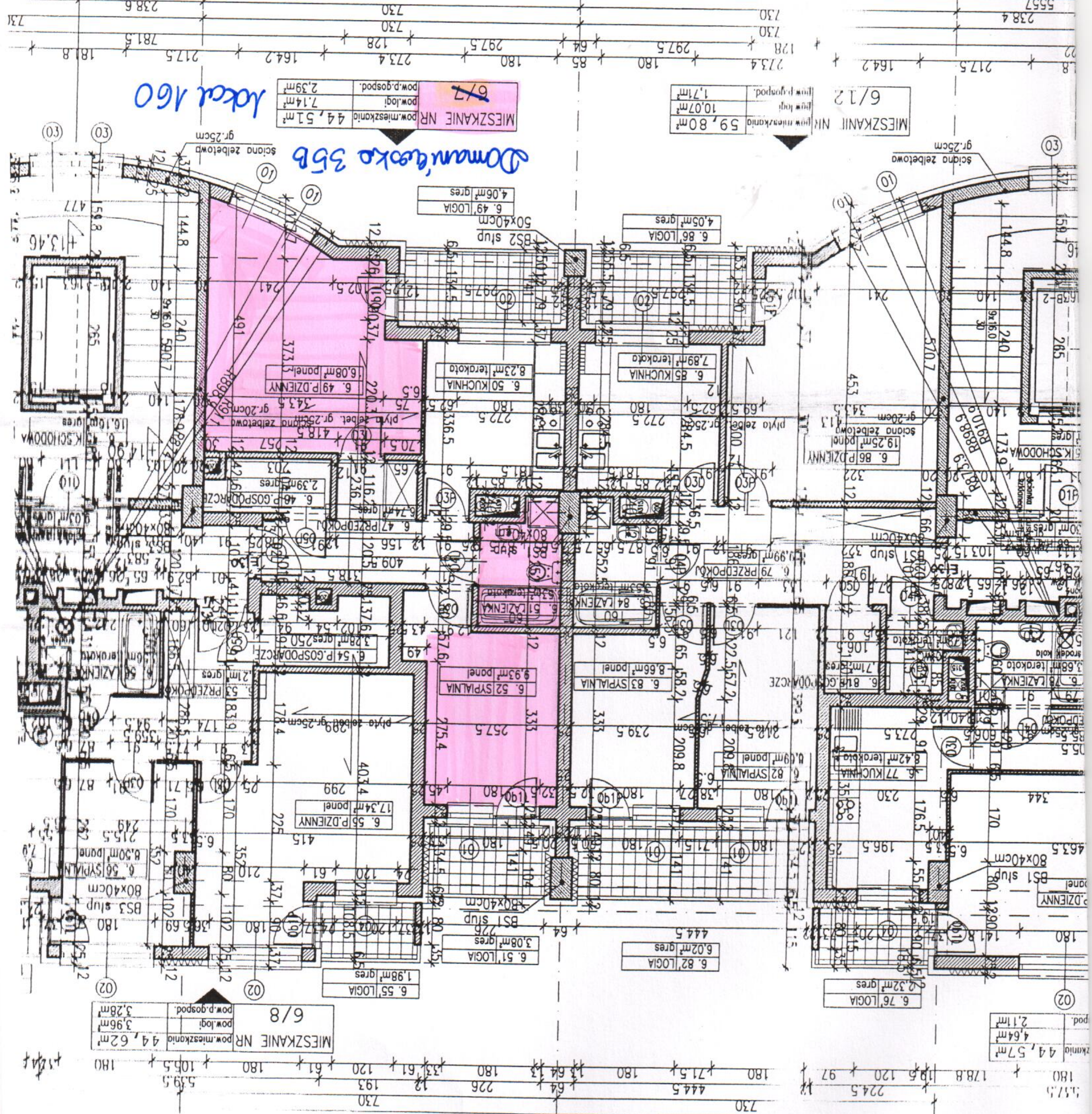
2,81m <sup>2</sup> gres
6,104 LOGIA
4,40m <sup>2</sup> gres
6,105 SYPIALNIA
10,28m <sup>2</sup> panel
6,106 ŁAZIENKA
3,68m <sup>2</sup> terakota
6,107 KUCHNIA
6,85m <sup>2</sup> terakota
6,108 P.DZIENNY
16,28m <sup>2</sup> panel
6,108 LOGIA
2,84m <sup>2</sup> gres

9

6,128 P.GOSPODARCZE
2,55m <sup>2</sup> gres
6,129 ŁAZIENKA
3,52m <sup>2</sup> terakota
6,130 KUCHNIA
10,38m <sup>2</sup> terakota
6,131 SYPIALNIA
8,06m <sup>2</sup> panel
6,131 LOGIA
2,49m <sup>2</sup> gres
6,132 P.DZIENNY
10,05m <sup>2</sup> panel
6,132 LOGIA
4,29m <sup>2</sup> gres

10

10,17m <sup>2</sup> gres
6,147 P.GOSPODARCZE
2,09m <sup>2</sup> gres
6,148 SYPIALNIA
9,16m <sup>2</sup> panel
6,148 LOGIA
5,66m <sup>2</sup> gres
6,149 SYPIALNIA
9,06m <sup>2</sup> panel
6,150 WC
1,40m <sup>2</sup> terakota
6,151 ŁAZIENKA
3,27m <sup>2</sup> terakota
6,152 KUCHNIA
7,03m <sup>2</sup> terakota
6,153 P.DZIENNY
17,64m <sup>2</sup> panel
6,153 LOGIA
4,29m <sup>2</sup> gres



lokal 160

MIESZKANIE NR 6/7
pow.mieszkania 44,51m <sup>2</sup>
pow.logi 7,14m <sup>2</sup>
pow.p.gospod. 2,39m <sup>2</sup>

Domaradzko 35b

MIESZKANIE NR 6/12
pow.mieszkania 59,80m <sup>2</sup>
pow.logi 10,07m <sup>2</sup>
pow.p.gospod. 1,71m <sup>2</sup>

6/12

6/12

6/12

6/12

6/12

6/12

6/12

6/12